

nearchitecture  
Orbe-Moulinet



# Orbe-Moulinet

Réaménagement des combles d'une maison dans le vieux bourg à Orbe.

## travaux réalisés :

- création d'un duplex par l'aménagement des combles du bâtiment
- dépose de la toiture existante et création d'une nouvelle toiture isolée par insufflation de ouate de cellulose
- aménagement intérieur, création de cloisons de séparation isolées avec de la fibre de chanvre
- pose d'un système de chauffage à pellets et création d'un système de distribution hydraulique avec nouveaux radiateurs

## planning

projet et mise à l'enquête effectuées par atelier o à Romanel-sur-Lausanne  
réalisation en free lance : juillet à octobre 2017

## entreprises

charpente : Collet Charpente, Cheseaux-Noréaz

chauffage - sanitaire : Alvazzi SA, Yverdon

électricité : Sovitec, Orbe

maçonnerie : Tschumi SA, Prilly

plâtrerie-peinture : Di Salvo, Renens

menuiseries intérieures : JRM, Echallens et Stephan Bergmann, Suchy

parquet : Bovet Parquet, Arnex-sur-Orbe

échafaudages : loca service, Assens

nettoyages : eco2net, Yverdon





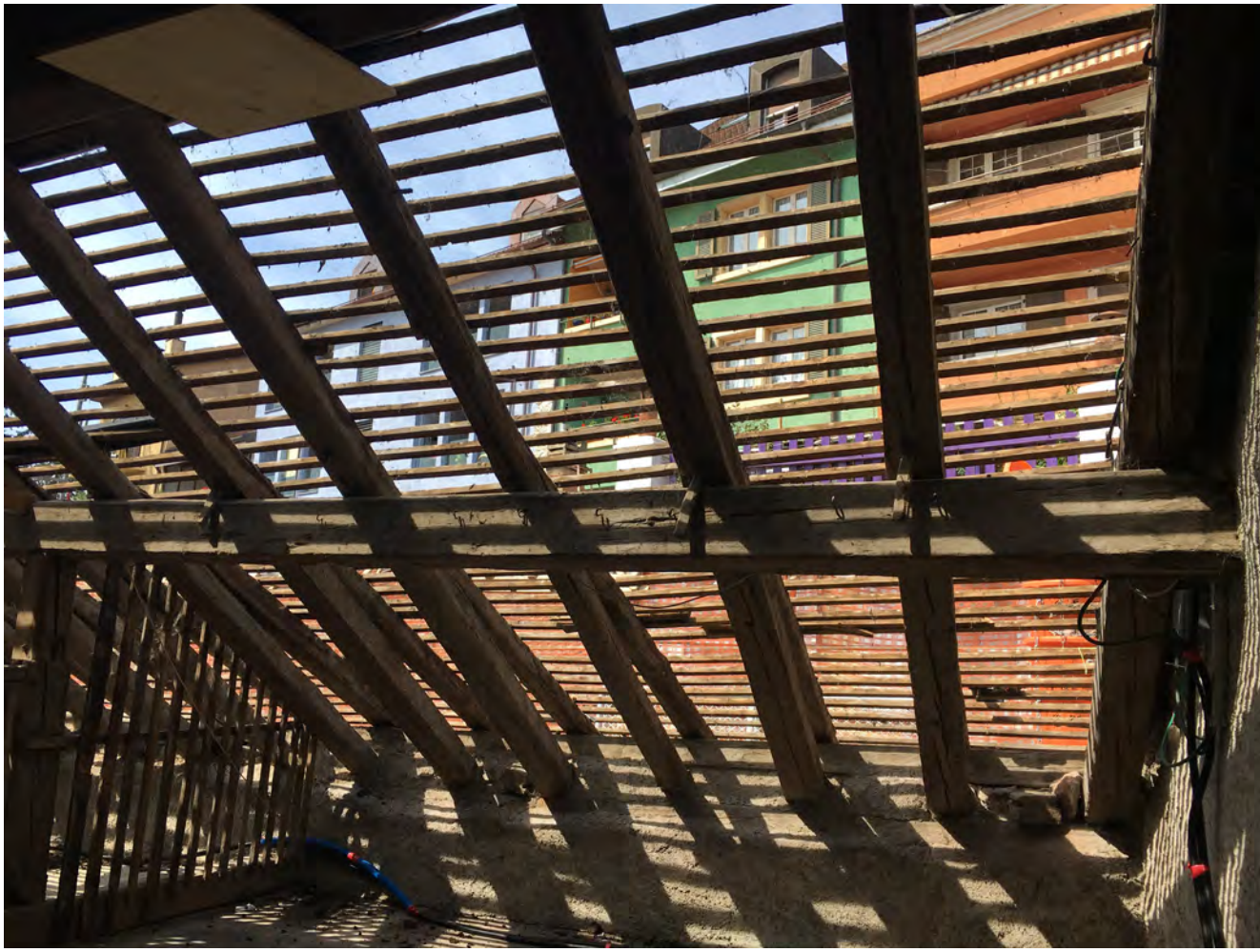












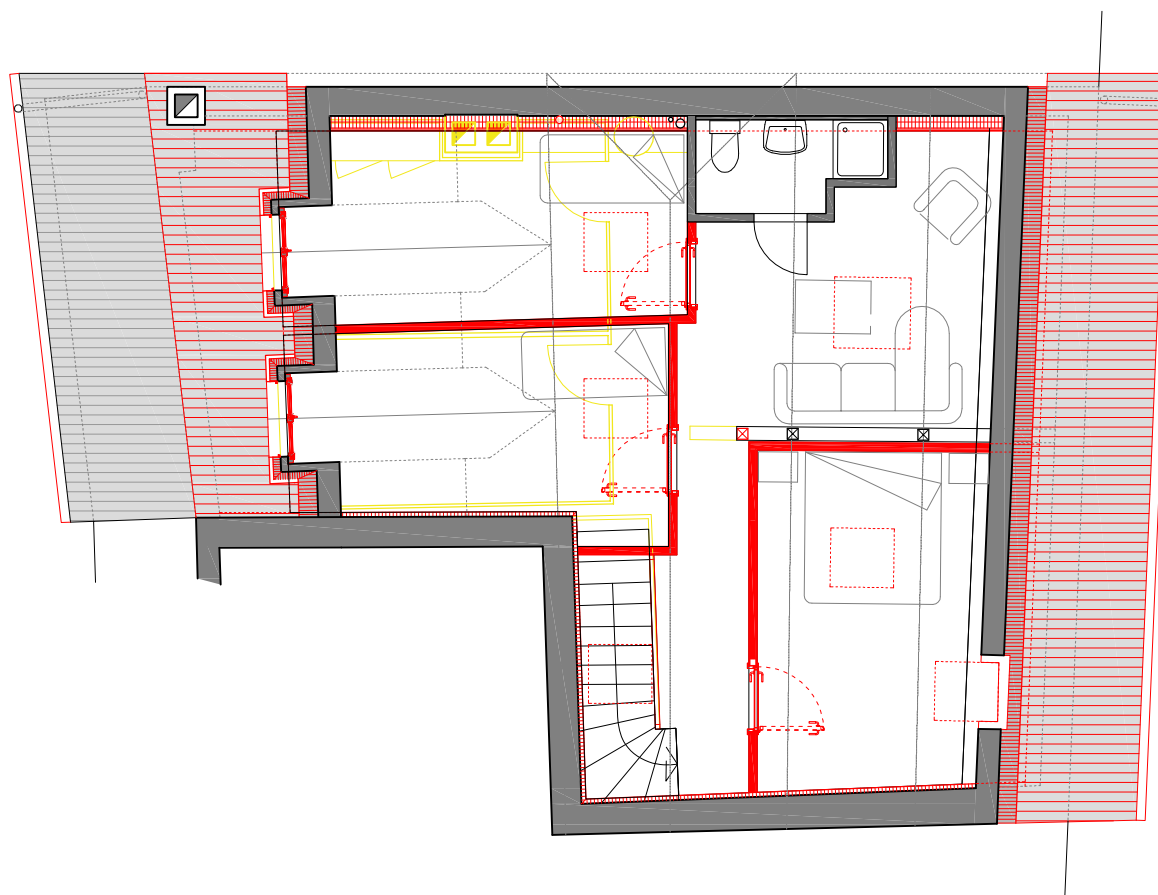




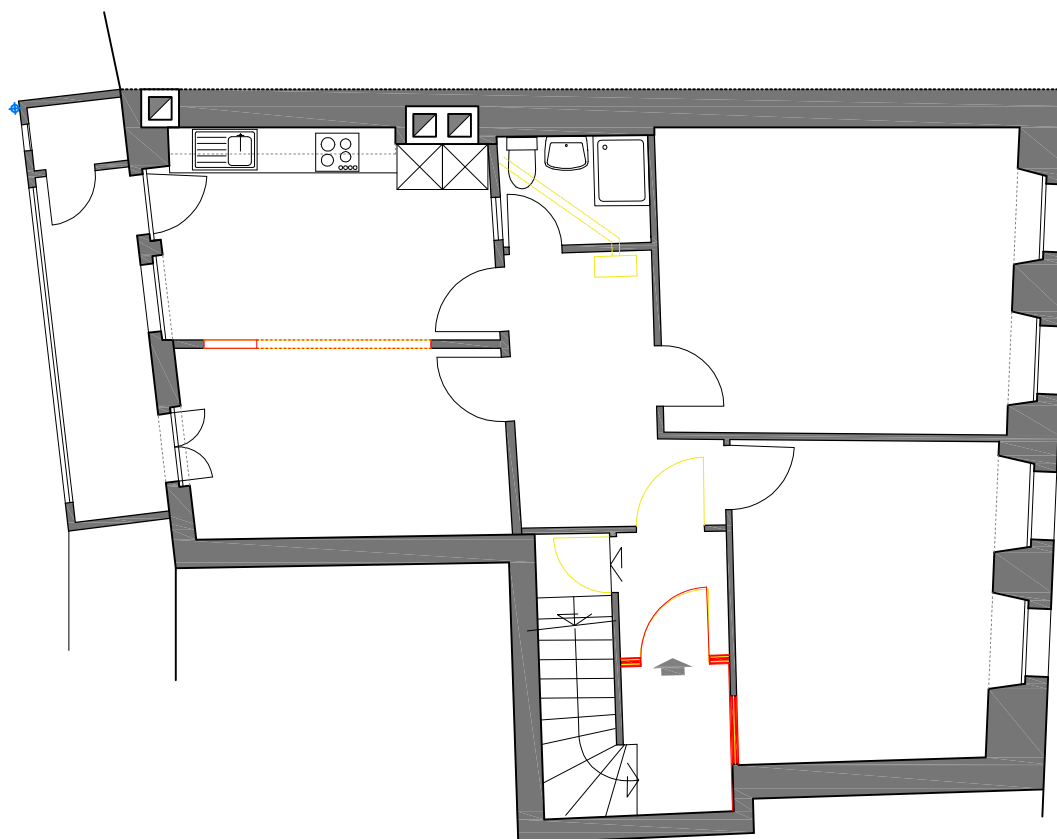




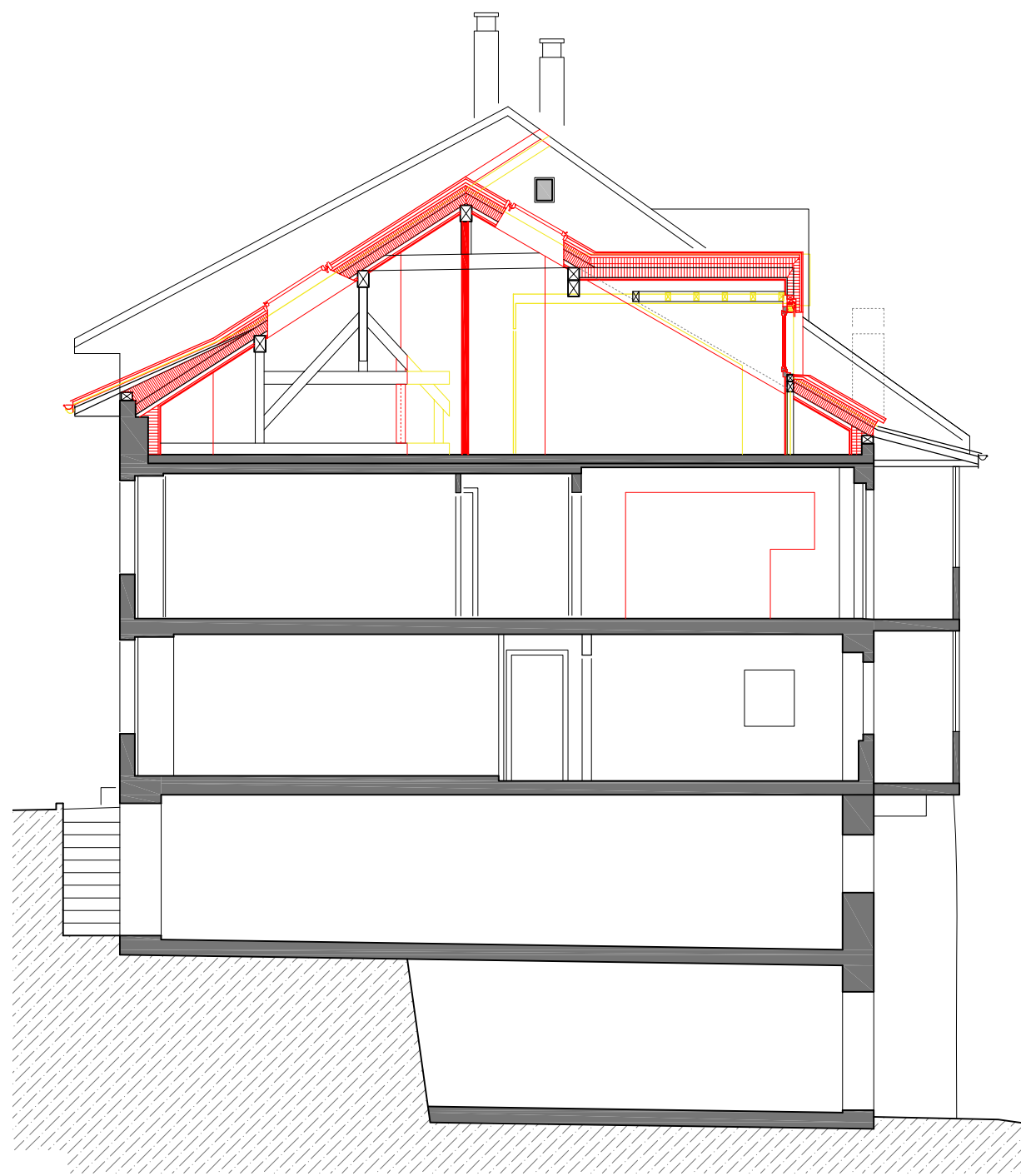
plan des combles



plan de l'étage



coupe



élévation



